

Aperçu mensuel sur l'emploi

Département du Gers

Ce document présente les données régionales les plus récentes sur l'évolution du marché du travail et de l'emploi (données de cadrage) et sur la mise en œuvre des mesures d'accès et de maintien dans l'emploi. Les données, mensuelles ou trimestrielles sont les dernières données disponibles à la date de parution.

1. Marché du travail	2
1.1 Taux de chômage dans la population active	2
1.2 Demande d'emploi en fin de mois (stocks) - données CVS	2
1.3 Demandes d'emploi enregistrées (flux) - données CVS	2
2. Activité économique	3
Les données régionales mensuelles de conjoncture de la Banque de France	3
2.1 Emploi salarié	3
*Evolution trimestrielle de l'emploi salarié - données CVS	
*Evolution trimestrielle de l'emploi salarié (base 100 au T1 2008)	
*Evolution de l'emploi salarié trimestriel par secteur hors intérim (base 100 au T1 2008)	
*Intérim : nombre de contrats conclus dans le trimestre - données brutes	
*Intérim : nombre d'équivalents temps plein réalisés dans le trimestre - données brutes	
2.2 Démographie d'entreprise	4
*Créations d'entreprises- données brutes	
Défaillances d'entreprises - données brutes	
2.3 Tourisme : nombre de nuitées dans l'hôtellerie	5
2.4 Aide à l'embauche dans les PME	5
2.5 Activité partielle	5
2.6 Contrats de génération : demandes d'aides - cumul depuis le début de la mesure	5
2.7 Ruptures conventionnelles : demandes homologuées/autorisées	5
2.8 Licenciements pour motif économique de 10 salariés et plus notifiés à l'administration	5
3. Accès à l'emploi	6
3.1 Entrées en formation (plan 500 000)	6
3.2 Contrats aidés	6
*CUI-CIE et CUI-CAE : entrées physiques	
*EAV (entrées initiales et renouvellements)	
*Contrats aidés par public (dossiers enregistrés)	
3.3 Alternance	7
*Apprentissage hors secteur public	
*Contrats de professionnalisation tous publics	
*Contrats de professionnalisation jeunes	
3.4 Autres mesures	8
*Garantie jeunes	
*CIVIS	
3.5 Insertion par l'activité économique	8

Avertissement :

Les données de cadrage sont dans la mesure du possible corrigées des variations saisonnières (CVS). Quand les données CVS n'existent pas et que seules les données brutes sont disponibles, il est alors uniquement possible de présenter une évolution annuelle (et non par rapport au mois ou au trimestre précédent). La mention « données brutes » figure alors en rouge dans le titre du tableau.



1 Marché du travail

1.1 Taux de chômage dans la population active

	1er trimestre 2017	2ème trimestre 2017	Evolution sur un trimestre (points)	Evolution sur un an (points)	Classement sur 96 dépts
Gers	7,4%	7,2%	-0,2	-0,9	10
Région	11,2%	11,0%	-0,2	-0,7	///
France métropolitaine	9,3%	9,2%	-0,1	-0,5	///

Source : Insee

1.2 Demande d'emploi en fin de mois (stocks) - données CVS-CJO

Catégories ABC	juin-17	sept-17	Evolution sur trois mois (%)	Evolution sur un an (%)
Gers	13 280	13 540	2,0%	1,9%
Dont - de 25 ans	1 770	1 750	-1,1%	-1,1%
Dont 50 ans et plus	4 060	4 140	2,0%	5,1%
Dont DELD (>1 an)	5 630	5 760	2,3%	-0,5%
Région	566 870	574 550	1,4%	2,9%
Dont - de 25 ans	74 600	75 150	0,7%	-0,2%
Dont 50 ans et plus	143 700	145 830	1,5%	6,3%
Dont DELD (>1 an)	246 970	251 290	1,7%	3,7%

*CAT ABC = ensemble des demandeurs d'emploi inscrits à Pôle Emploi et tenus d'effectuer des actes positifs de recherche d'emploi, qu'ils aient travaillé ou non au cours du mois

Source : Pôle Emploi

1.3 Demandes d'emploi enregistrées (flux) - données CVS-CJO

Catégories ABC	moyenne avril 17 - juin 17	moyenne juillet 17 - septembre 17	Evolution sur trois mois (%)	Evolution sur un an (%)
Gers	1 443	1 370	-5,1%	-4,0%
Région	57 337	57 487	0,3%	-1,2%

Source : Pôle Emploi

Les données mensuelles détaillées sur la demande et l'offre d'emploi par catégorie, par public et par département sont disponibles sur notre site internet :

<http://occitanie.direccte.gouv.fr/Marche-du-travail>

2 Activité économique

Les données régionales mensuelles de conjoncture de la Banque de France : août 2017

Corrigée des variations saisonnières, la production industrielle a légèrement progressé. Le niveau des carnets de commandes est jugé confortable. Les capacités de production sont bien utilisées. Les prévisions restent raisonnablement optimistes.

Dans les services, l'activité s'est globalement stabilisée sur ses niveaux de juillet, mais avec des disparités sectorielles importantes. Les courants d'affaires devraient augmenter dès la rentrée.

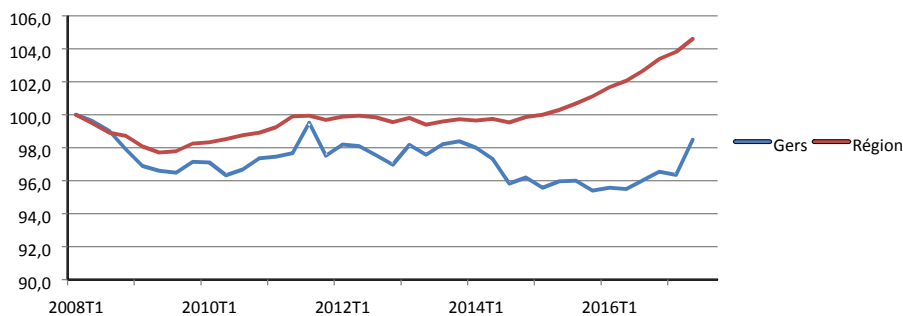
2.1 Emploi salarié

Emploi salarié trimestriel (hors agriculture et activités des ménages en tant qu'employeurs) - données CVS

	1er trimestre 2017	2ème trimestre 2017	Evolution sur un trimestre (%)	Evolution sur un trimestre (effectifs)	Evolution sur un an (%)	Evolution sur un an (effectifs)
Gers	29 670	30 331	2,2%	661	3,1%	921
Commerce	8 493	8 573	0,9%	81	1,3%	109
Construction	2 765	2 725	-1,4%	-40	-2,3%	-65
Industrie	6 516	6 488	-0,4%	-28	-1,5%	-97
Intérim	1 212	1 698	40,1%	486	58,8%	629
Services marchands hors intérim	10 684	10 846	1,5%	162	3,3%	345
Région	1 198 953	1 208 137	0,8%	9 184	2,5%	29 465

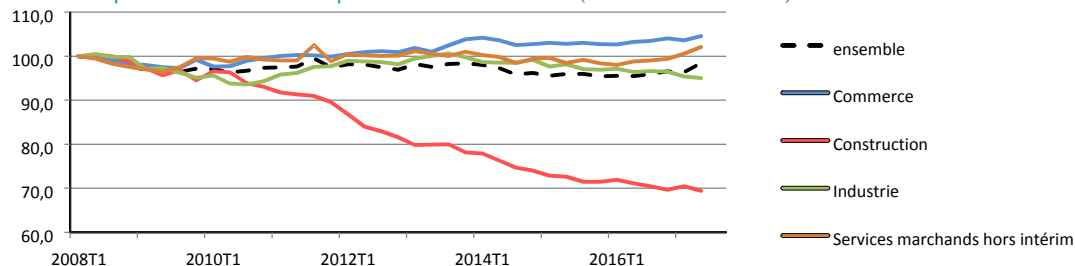
Source : INSEE

Evolution trimestrielle de l'emploi salarié (base 100 au T1 2008)



Source : INSEE

Evolution de l'emploi salarié trimestriel par secteur hors intérim (base 100 au T1 2008)



Source : INSEE

Intérim : nombre de contrats conclus dans le trimestre - données brutes

	2ème trimestre 2016	2ème trimestre 2017	Evolution sur un an
Gers*	9 788	nd	nd
Agri. syl. Pêche	141	nd	nd
Industrie	3 912	nd	nd
Construction	1 891	nd	nd
Services	3 716	nd	nd
Région	292 666	nd	nd

*ensemble : y compris non renseignés

Source : Pôle Emploi

Intérim : nombre d'équivalents temps plein réalisés dans le trimestre - données brutes

	2ème trimestre 2016	2ème trimestre 2017	Evolution sur un an
Gers*	988	1 307	32,4%
Agri. syl. Pêche	20	18	-7,9%
Industrie	353	494	40,0%
Construction	310	381	23,0%
Services	305	414	35,7%
Région	40 402	46 016	13,9%

* ensemble : y compris non renseignés

Source : Pôle Emploi

2.2 Démographie d'entreprise

Créations d'entreprises- données brutes

	Cumul sur 12 mois à fin septembre 2016	Cumul sur 12 mois à fin septembre 2017	Evolution annuelle du cumul
Gers			
Nombre de créations	1 428	1 295	-9,3%
Part Gers/ Région	2,7%	2,4%	

Source : Insee

Pour information :

Part de la population du département dans la population régionale :

3,3% (Insee, RP 2014)

Défaillances d'entreprises* - données brutes

	Cumul sur 12 mois à fin août 2016	Cumul sur 12 mois à fin août 2017	Evolution annuelle du cumul
Gers			
Nbre de défaillances	152	142	-6,6%
Part Gers/ Région	2,8%	2,8%	

* : redressements et liquidations judiciaires

Source : Banque de France

Pour information :

Part de la population du département dans la population régionale :

3,3% (Insee, RP 2014)

2.3 Tourisme : nombre de nuitées dans l'hôtellerie (hors hôtellerie de plein air)

Pour information :

En 2016, les nuitées touristiques dans le département représentent 1,5 % des nuitées enregistrées dans la région (source : DGE)

	Cumul sur 12 mois à fin août 2017	Evolution annuelle du cumul
Gers	nd	nd
Part Gers/ Région	nd	
Région	16 093	1,0%
Nombre de nuitées (en milliers)		

En attendant la mise à disposition de données mensuelles par département pour l'ensemble des départements de la région, seules les données régionales et nationales sont disponibles.

Source : Insee - enquête de fréquentation

2.4 Aide à l'embauche-PME : demandes enregistrées

	octobre 2017	Cumul depuis début mesure
Gers	64	5 918
Région	3 127	224 209

Source : Agence de Services et de Paiement

2.5 Activité partielle

	octobre 2017	Cumul 2017	Evolution du cumul sur un an
Gers			
Demandes déposées	11	254	80,8%
Heures autorisées	12 938	704 633	97,6%
Montant autorisé	100 140	5 264 073	92,6%

Source : DGEFP POP

2.6 Contrats de génération : demandes d'aides - cumul depuis le début de la mesure

	Enregistrées au 31/08/2017	Acceptées à fin août 2017
Gers	384	314
Région	6 764	5 512

Source PE, exploitation DGEFP/MCG

2.7 Ruptures conventionnelles : demandes homologuées/autorisées

Gers	septembre 2017	Cumul 2017
salariés non protégés	45	639
salariés protégés	0	0

Source : DIRECCTE UD macro séries + portail RC

2.8 Licenciements pour motif économique de 10 salariés et plus notifiés à l'administration

Gers	août 2017	Cumul 2017
Nombre d'établissements	0	0
Effectif total	nd	nd
Nombre de salariés licenciés	0	0

Nb : en raison d'un récent dysfonctionnement de l'application Silice, les données peuvent être incomplètes

Source : Silice

3 Accès à l'emploi

3.1 Entrées en formation (plan 500 000)

Données provisoires -Pas de données départementales

		Entrées cumulées en juin 2016	Entrées cumulées en juin 2017
Région	personnes en recherche d'emploi	47 456	51 400
	dont inscrits à pôle emploi	44 197	44 000
France	personnes en recherche d'emploi	440 858	414 900
	dont inscrits à pôle emploi	374 267	341 200

Source : Brest

3.2 Contrats aidés

CUI-CIE et CUI-CAE : entrées physiques

		Objectif 2017	Contrats signés fin septembre 2017	% de réalisation
CUI- CIE	Gers	53	56	105,7%
	Région	2 148	2 308	107,4%
CUI-CAE	Gers	nd	429	#VALEUR!
	Région	25 012	19 928	79,7%

Source : DARES Bases CUI

EAV (entrées initiales et renouvellements)

		Objectif 2017	Contrats signés fin septembre 2017	% de réalisation
Gers		85	71	83,5%
	Dont entrées initiales		46	
	Part du secteur marchand		19,7%	
Région		3 313	3 121	94,2%
	Dont entrées initiales		1 931	
	Part du secteur marchand		21,6%	

Source : DARES Bases Eav

Pour information : emplois d'avenir Professeur

	Cumul au 06/11/2017
Gers	0
Région	25

Source : DGEFP-ASP Extranet CUI

Contrats aidés par public (dossiers enregistrés durant l'année)

à fin septembre 2017		Part des				
		<26 ans	>50 ans	DELD*	TH	bénéficiaires RSA
CUI-CIE	Gers	23,2%	30,4%	58,9%	23,2%	1,8%
	Région	18,9%	27,8%	60,0%	16,2%	16,4%
CUI-CAE	Gers	14,2%	39,6%	59,9%	28,9%	3,5%
	Région	14,0%	34,0%	60,0%	17,9%	16,6%

* demandeurs d'emploi inscrits depuis 1 an et plus

Source : DARES Bases CUI

3.3 Alternance

Apprentissage hors secteur public

	Entrées septembre 2017	Cumul campagne (2017-2018)	Évolution sur un an du cumul	Cumul année 2017	Évolution sur un an du cumul
Gers	190	267	8,5%	310	4,7%
Région	nd	4 585	-0,5%	6 645	0,0%

Source : DARES et macro-séries

Contrats de professionnalisation tous publics

	Entrées décembre 2015	Cumul campagne (2015-2016)	évolution sur un an du cumul	Cumul année 2015	évolution sur un an du cumul
Gers	nd	nd	nd	nd	nd
Région	nd	nd	nd	nd	nd

Source : DARES

Contrats de professionnalisation jeunes

	Entrées décembre 2015	Cumul campagne (2015-2016)	évolution sur un an du cumul	Cumul année 2015	évolution sur un an du cumul
Gers	nd	nd	nd	nd	nd
Région	nd	nd	nd	nd	nd

Suite à des problèmes informatiques de remontées des prescriptions de contrats de professionnalisation, les données sur les contrats de professionnalisation sont momentanément indisponibles.

Source : DARES

3.4 Accompagnement des jeunes

Garantie jeunes

	cible 2017	objectif plancher 2017	Entrées à fin septembre 2017	% de réalisation
Gers	nd	262	179	68,3%
Région	13 000	9 012	5 998	66,6%

Source : DGEFP

PACEA

	Présents au 22 octobre 2017
Gers	582
Région	20 966

Source : I Milo

3.5 Insertion par l'activité économique

Gers	Nombre d'établissements en août 2017	Nombre d'entrées* en août 2017	Stock en août 2017	Évolution sur un an du stock
ACI	12	9	198	-1,5%
AI	4	13	178	-12,7%
EI	7	3	52	-3,7%
ETTI	1	0	54	25,6%

ACI : Ateliers et chantiers d'insertion

AI : Associations intermédiaires

EI : Entreprises d'insertion

ETTI : Entreprises de travail temporaire d'insertion

*: entrées hors renouvellements

Source : DARES